

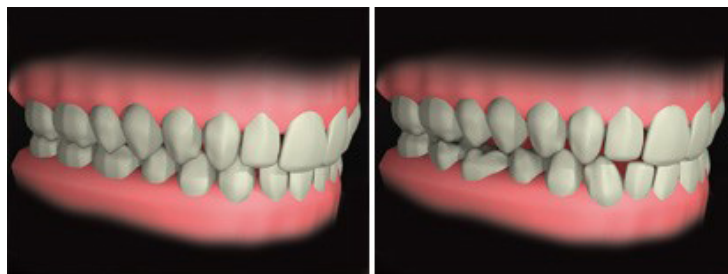
Les malpositions dentaires

Dans de bonnes conditions physiologiques, les dents se présentent de manière harmonieuse sur les deux arcades dentaires. Elles sont bien alignées et peuvent ainsi travailler de manière efficace en se répartissant leurs forces entre elles, particulièrement lors de la mastication et de la déglutition.

Qu'est-ce qu'une malposition dentaire ?

Lorsqu'il n'y a pas assez de place, ou un excès d'espace dans la mâchoire, les dents se placent comme elles le peuvent, avec un risque de mauvaise position, de chevauchement, d'écartement excessif, de béance entre les deux arcades.

Certaines dents seront trop en avant ou trop en arrière. L'éruption de l'une sera gênée par la présence d'une autre. Il se formera un recouvrement partiel de deux dents, etc.



Position dentaire normale

Malposition

Les conséquences de malpositions dentaires ne sont pas seulement esthétiques

Elles ont des répercussions sur l'ensemble bucco-dentaire ainsi que sur la santé

Différentes solutions correctives peuvent vous être proposées

Quels risques ?

- Préjudice esthétique évident
- Pression inégale à la mastication : certaines dents travailleront plus que d'autres
- Problèmes d'occlusion (fermeture des mâchoires) avec répercussions sur l'ensemble de l'articulation temporo-mandibulaire
- Fragilisation (risque de fracture) et usure anormale des dents
- Problèmes d'élocution
- Morsure des gencives
- Hygiène dentaire incomplète : difficultés de brossage, gingivites voire parodontites

Causes possibles

- Une origine congénitale : le gène codant la taille des dents est différent du gène codant la taille des arcades dentaires. Il peut donc exister une dysharmonie entre dents et arcades.
- Un retard dentaire : l'arrivée tardive des dents définitives fait qu'il y a un manque d'espace pour les dernières venues.
- Une origine fonctionnelle : la position des dents est la résultante de forces s'appliquant dans la bouche (mastication, pression de la langue lors de la déglutition). Des anomalies dans ces fonctions (déglutition infantile avec pression de la langue sur les dents, respiration buccale par exemple) entraînent alors une malposition des dents.

Solutions et traitements

Les malpositions peuvent être corrigées à différents âges et avec des différents moyens.

Entre autres :

- Abandon du pouce et de la tétine à un âge raisonnable
- Rééducation fonctionnelle (déglutition, élocution, respiration privilégiant le nasal au buccal...)
- Extraction de dents temporaires si leur présence prolongée est une gêne
- Traitements orthodontiques spécifiques selon l'âge et la malposition
- Pose de facettes (malpositions légères chez l'adulte)

Nos conseils

- Si la péri-implantite n'est pas traitée correctement, il y a de forts risques que les dents adjacentes et les autres implants en soient affectés à leur tour.
- Toute maladie parodontale doit être traitée avant de prévoir une pose d'implant.